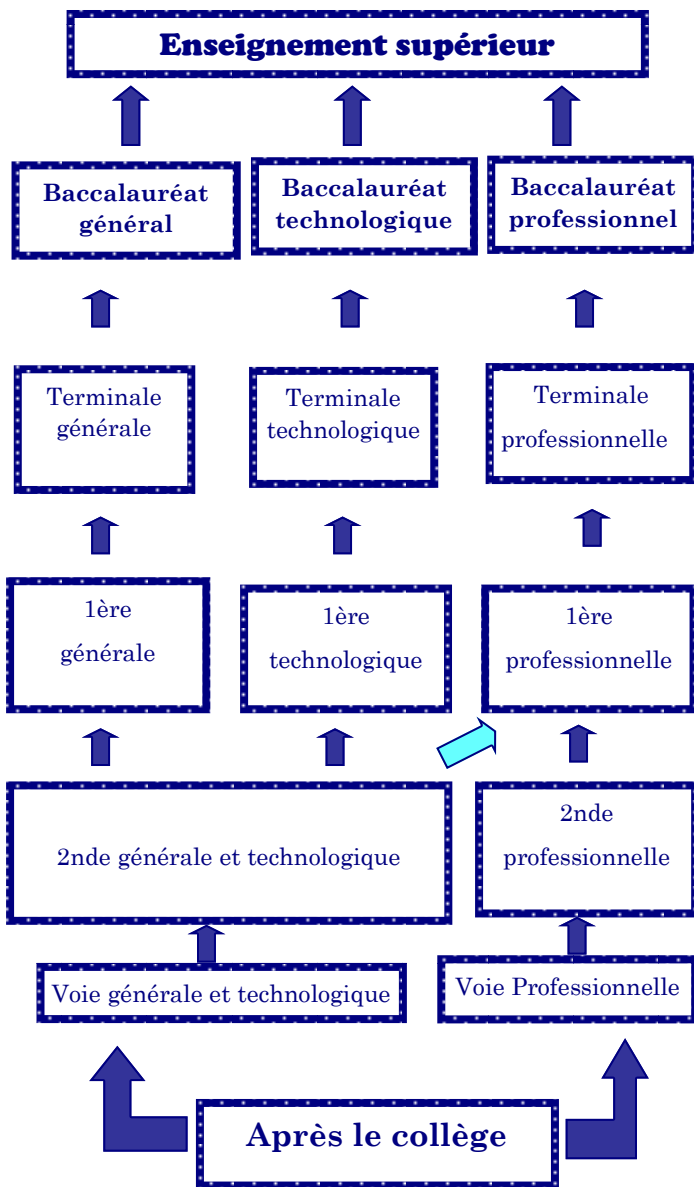


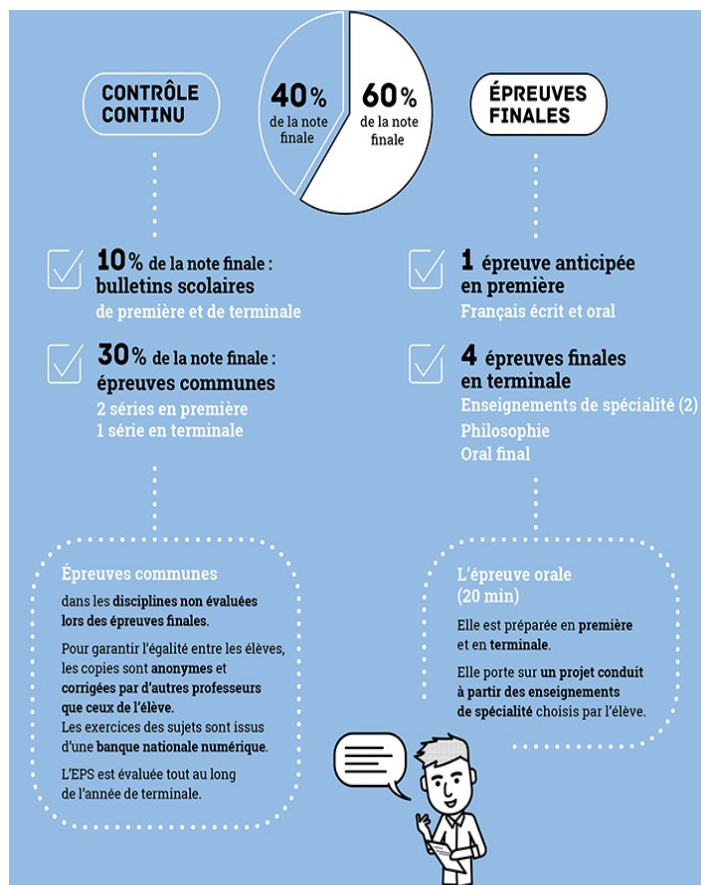
Trois Baccalauréats au Lycée Lyautey



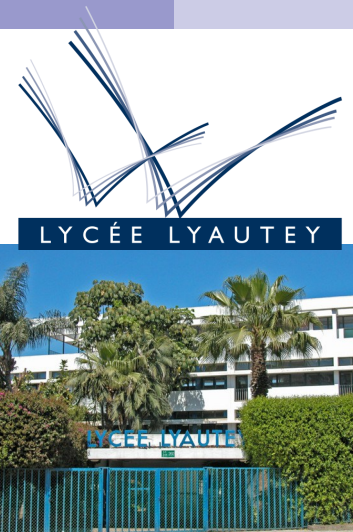
L'évaluation

4 principes inchangés

1. Le bac est obtenu à partir d'une moyenne générale de 10/20
2. Il n'existe pas de note éliminatoire ou de note de plancher
3. Le système actuel de compensation et de mentions est maintenu
4. L'oral de rattrapage est maintenu en tant que seconde chance



Source : <http://www.education.gouv.fr/>



Le lycée d'enseignement général et technologique

*Guide de
présentation de la
réforme
du lycée*

Selon Bo N°29 du 19 juillet 2018

ÉTABLISSEMENT
EN GESTION DIRECTE



aefe

Agence pour
l'enseignement français
à l'étranger

Voie passerelle vers
1ère professionnelle
sous condition

Après la seconde générale et technologique

Voie générale

Voie technologique

Commun à
toutes les 1^{ère} et
T^{le} de la filière
générale

Je choisis
3 spécialités en
1^{ère} et
2 spécialités en
T^{le}

Socle de culture commune	Première	Terminale
	16h/sem	15h30/sem
Français	4h	-
Philosophie	-	4h30
Histoire-géographie	3h	3h
Enseignement moral et civique	18 heures annuelles	
LVA et LVB	4h30	4h
EPS	2h	2h
Enseignement scientifique	2h	2h

Enseignements de spécialité	Première	Terminale
	12h/sem	12h/sem
Histoire géographique, géopolitique et sciences politiques	4h	6h
Humanités, littérature et philosophie	4h	6h
Langues, littératures et cultures étrangères : espagnol* Langues, littératures et cultures étrangères : allemand* Langues, littératures et cultures étrangères : anglais	4h	6h
Mathématiques	4h	6h
Physique-chimie	4h	6h
Sciences de la vie et de la Terre	4h	6h
Sciences économiques et sociales	4h	6h
Arts : « cinéma audiovisuel »*	4h	6h
Arts : « théâtre »*	4h	6h
Numérique et sciences informatiques *	4h	6h

Enseignements communs	Première	Terminale
Mathématiques	3 h	3 h
Français	3 h	-
Philosophie	-	2 h
Histoire-géographie	1 h 30	1 h 30
Enseignement moral et civique	18 heures annuelles	
LV 1 et LV 2	3 h	3 h
Enseignement technologique en Anglais	1 h	1 h
EPS	3 h	3 h

Sciences et technologies du management et de la gestion	Première	Terminale
	3 spécialités	2 spécialités
Sciences et gestion du numérique	7 H	
Management	4 H	
Management, sciences de gestion et numé- rique avec 1 enseignement spécifique choisi parmi : gestion et finance, mercatique ressources humaines et communication		10 H
Droit et économie	4 H	4 H

Accompagnement personnalisé	Horaire selon les besoins des élèves
Accompagnement au choix de l'orientation	54 heures selon les besoins des élèves
Heures de vie de classe	10 heures annuelles

Enseignements
optionnels = 3h

	1ère gén	Tle gén	STMG
LCA Latin (cumulable)	x	x	
	1 au choix:	1 au choix :	2 au choix:
LVC	x	x	x
Education Physique et sportive	x	x	x
CAV, théâtre, Arts plastiques, musique	x	x	x
		1 au choix	
Mathématiques complémentaires		x	
Mathématiques expertes		x	
Droit et grands enjeux du monde contemporain		x	

* Ces spécialités devront faire l'objet d'une validation par le service pédagogique de l'AEFE et par le Ministère de l'éducation nationale